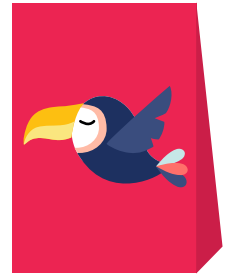


La chasse aux insectes avec LUDI



Règles du jeu



But du jeu:

Ramasser le plus d'insectes possible.

Préparez les cartes:

Nombre de cartes conseillé:

- Pour 2 joueurs: 18 cartes
- Pour 3 joueurs: 24 cartes
- Pour 4-5 joueurs: 30 cartes

Mélangez les cartes insectes et formez une pioche avec les faces cachées.

Jouez:

Choisissez et placez votre personnage (ou pion), au centre du plateau sur la grande case. Les joueurs jouent chacun leur tour, dans le sens des aiguilles d'une montre. Le joueur qui



joue, tire une carte, la place sur le filet de même couleur et déplace sa figurine sur le parcours de cases en lançant un dé. Les joueurs essaient de ramasser les cartes insectes qui se trouvent **sur les filets**. À chaque fois qu'un joueur passe avec son personnage sur un filet où se trouve des cartes insectes, **il s'arrête et peut ramasser tous les insectes qui s'y trouvent**.

Il n'est pas possible que deux pions soient **sur la même case**. Lorsque la figurine d'un joueur s'arrête sur une case déjà occupée, elle est alors, placée **sur la case suivante**.

Coup de chance ! : Si un joueur tire une carte et la place sur un filet où se trouve déjà la figurine d'un autre joueur, alors l'insecte est donné à ce dernier.

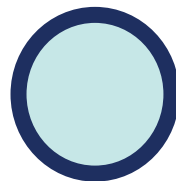
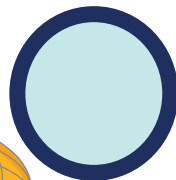
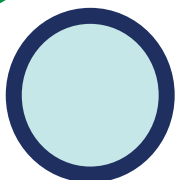
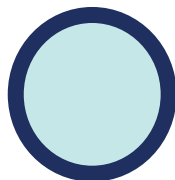
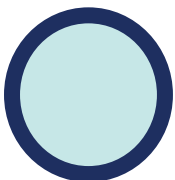
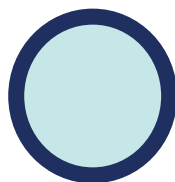
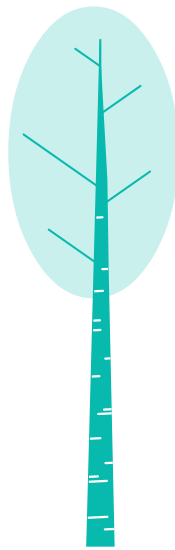
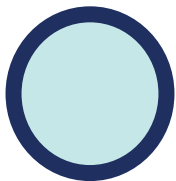
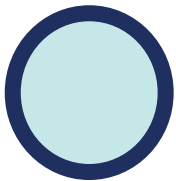
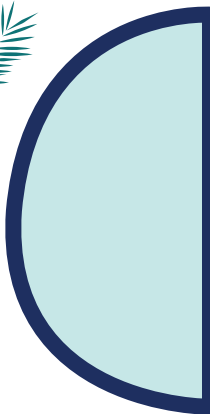
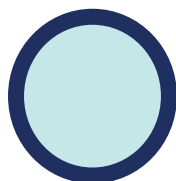
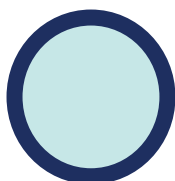
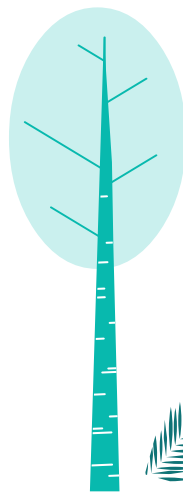
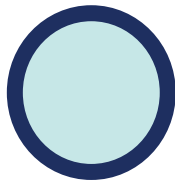
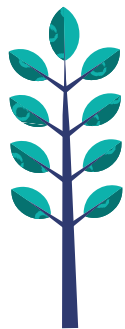
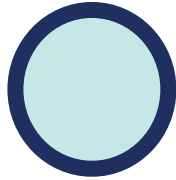
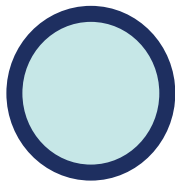
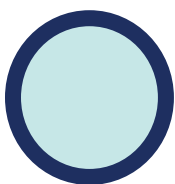
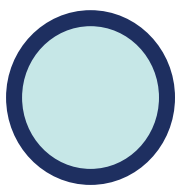
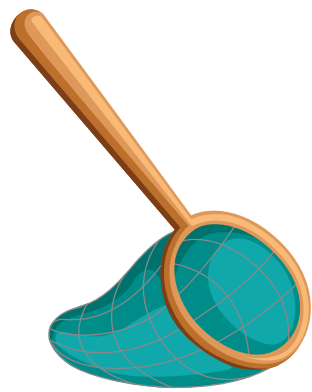
Raccourcis: Si un joueur tombe sur une **case personnage** (cases en pointillés) , il peut aller directement sur une autre case personnage de son choix.

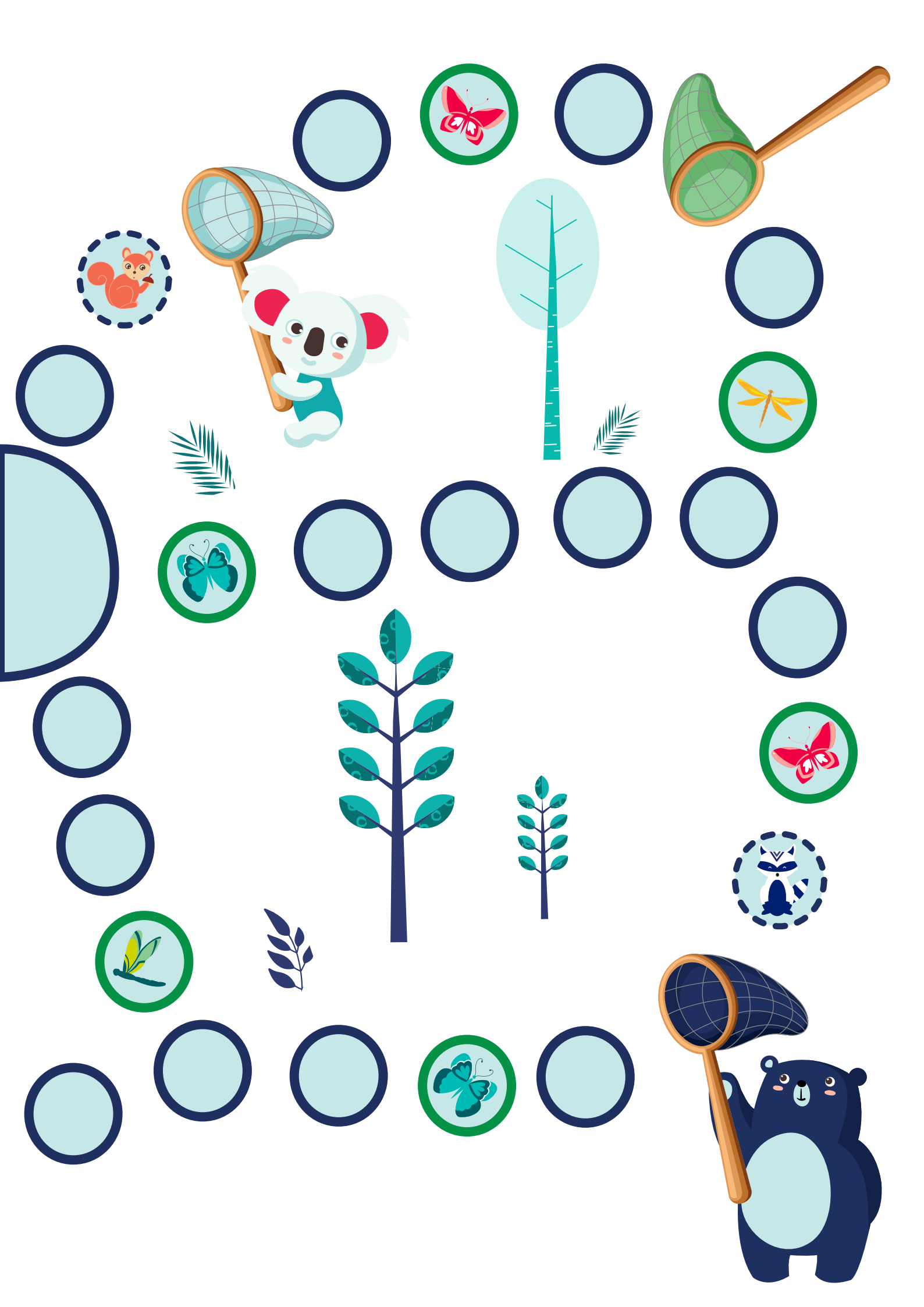
Si un joueur tombe sur une **case insecte** (cases vertes) , il peut voler un insecte à un autre joueur.

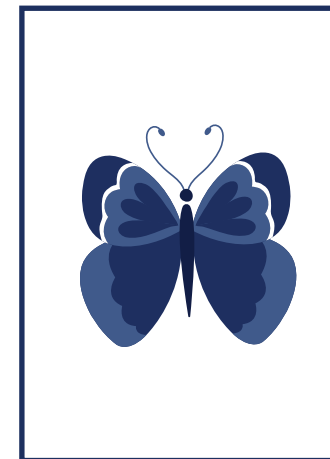
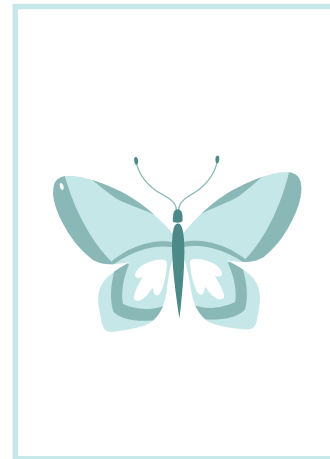
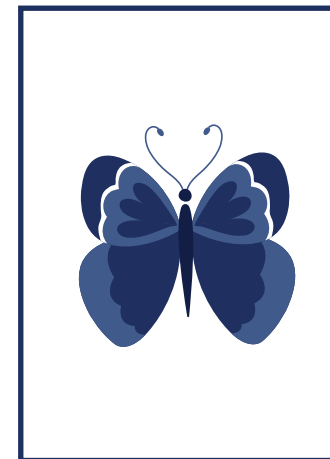
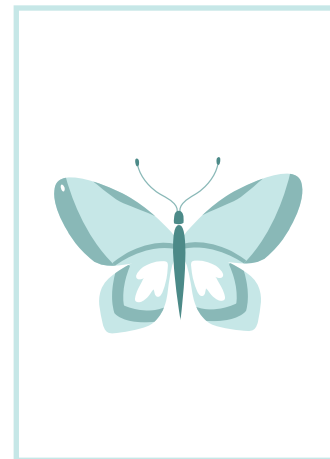
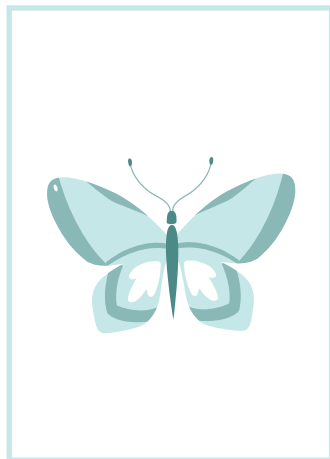
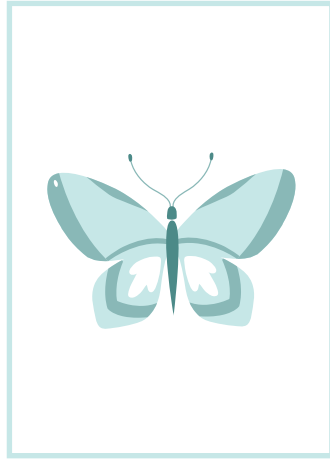
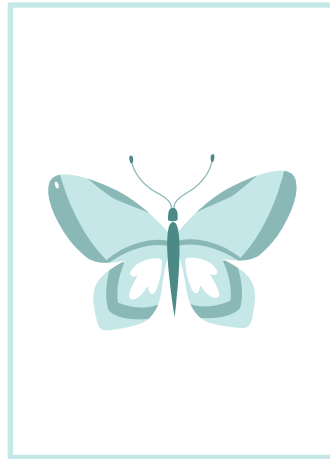
Fin de partie:

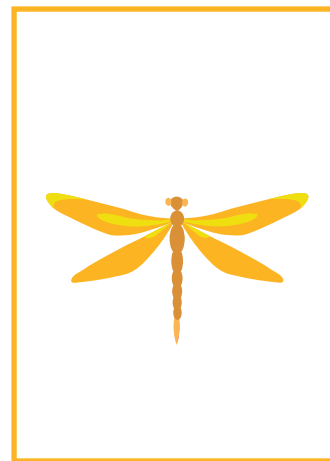
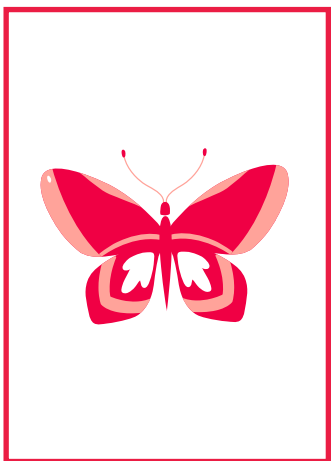
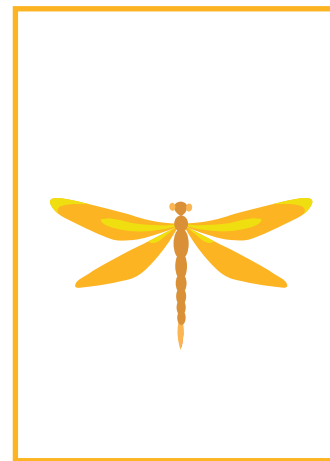
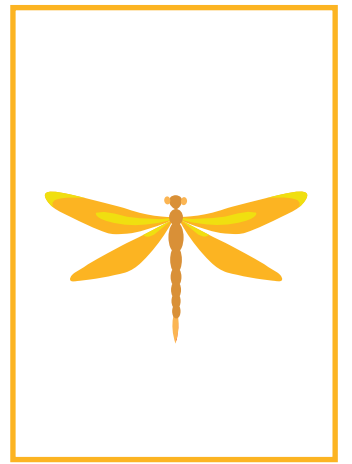
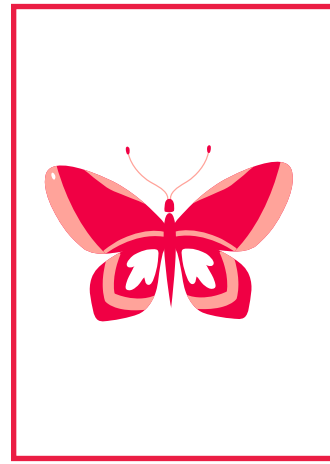
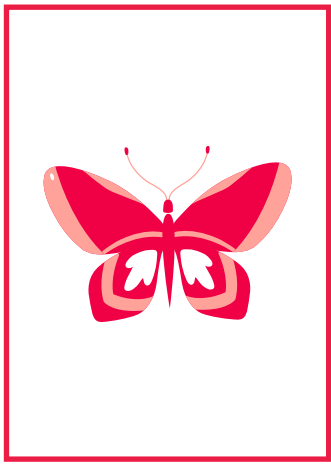
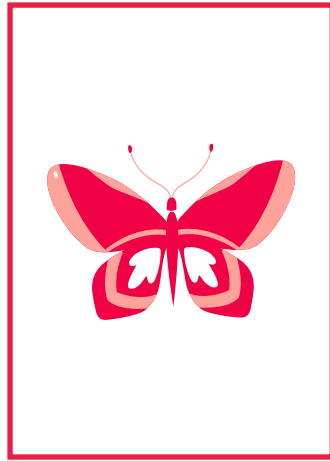
La partie s'arrête quand il n'y a plus d'insectes à ramasser. Chaque joueur doit compter ses insectes et le gagnant est celui qui en a le plus.

Bonne chasse aux insectes !

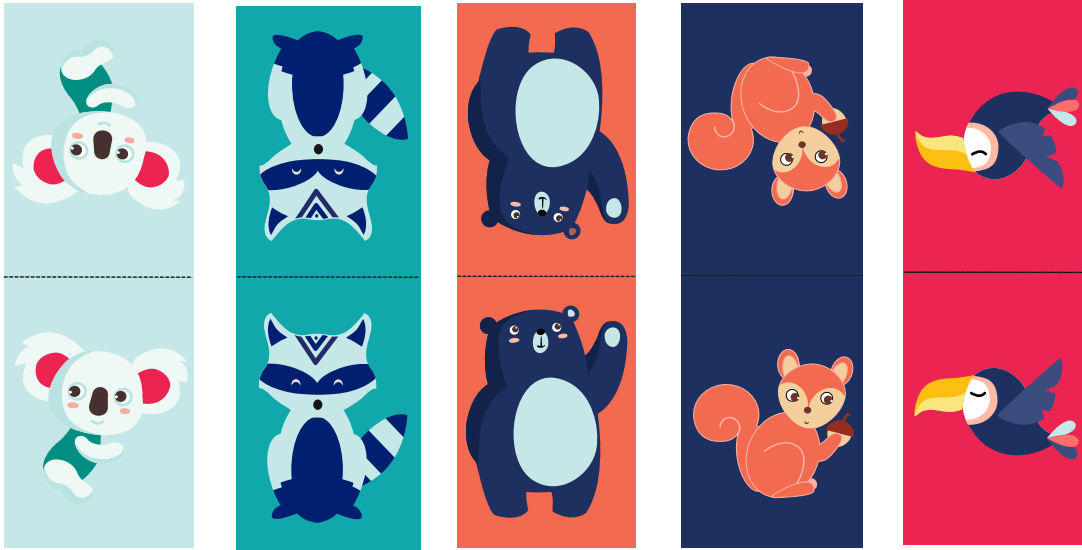








Personnages à découper et à plier en 2 :



Dé à découper et à coller :

