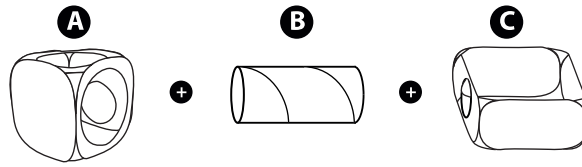
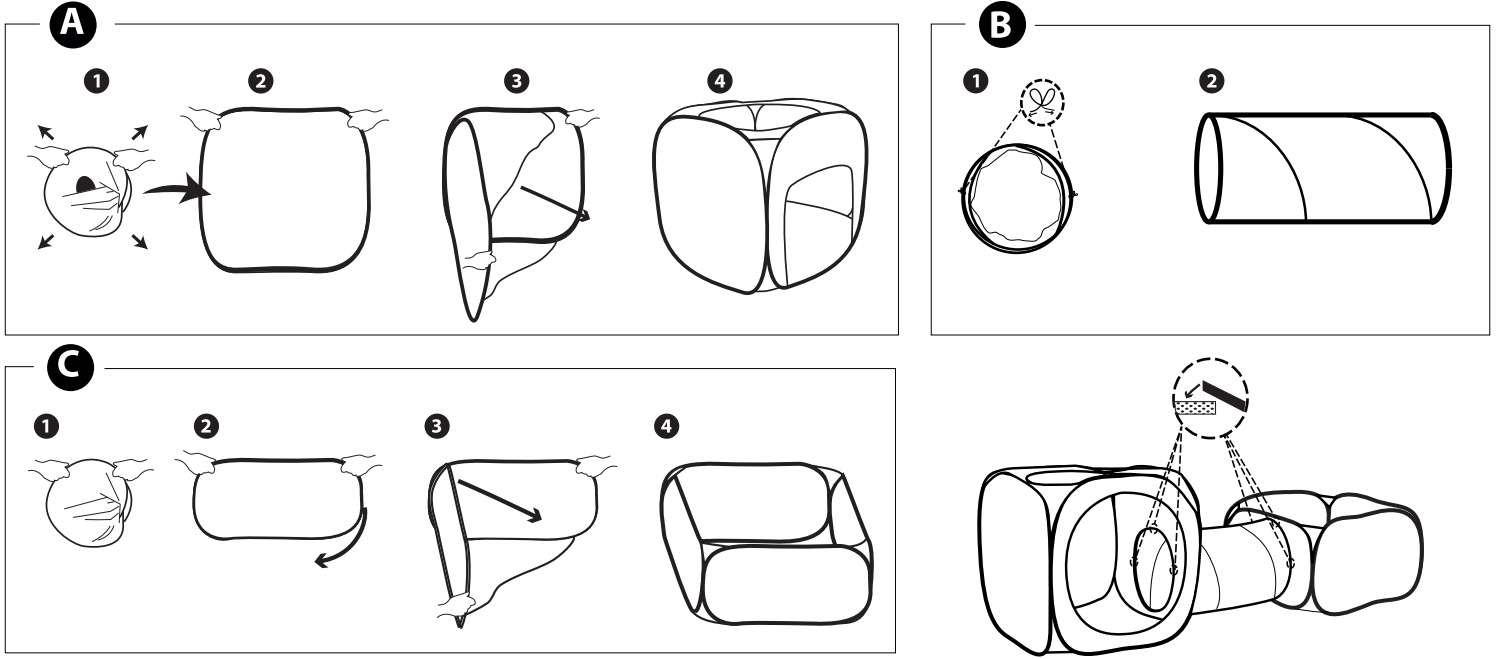


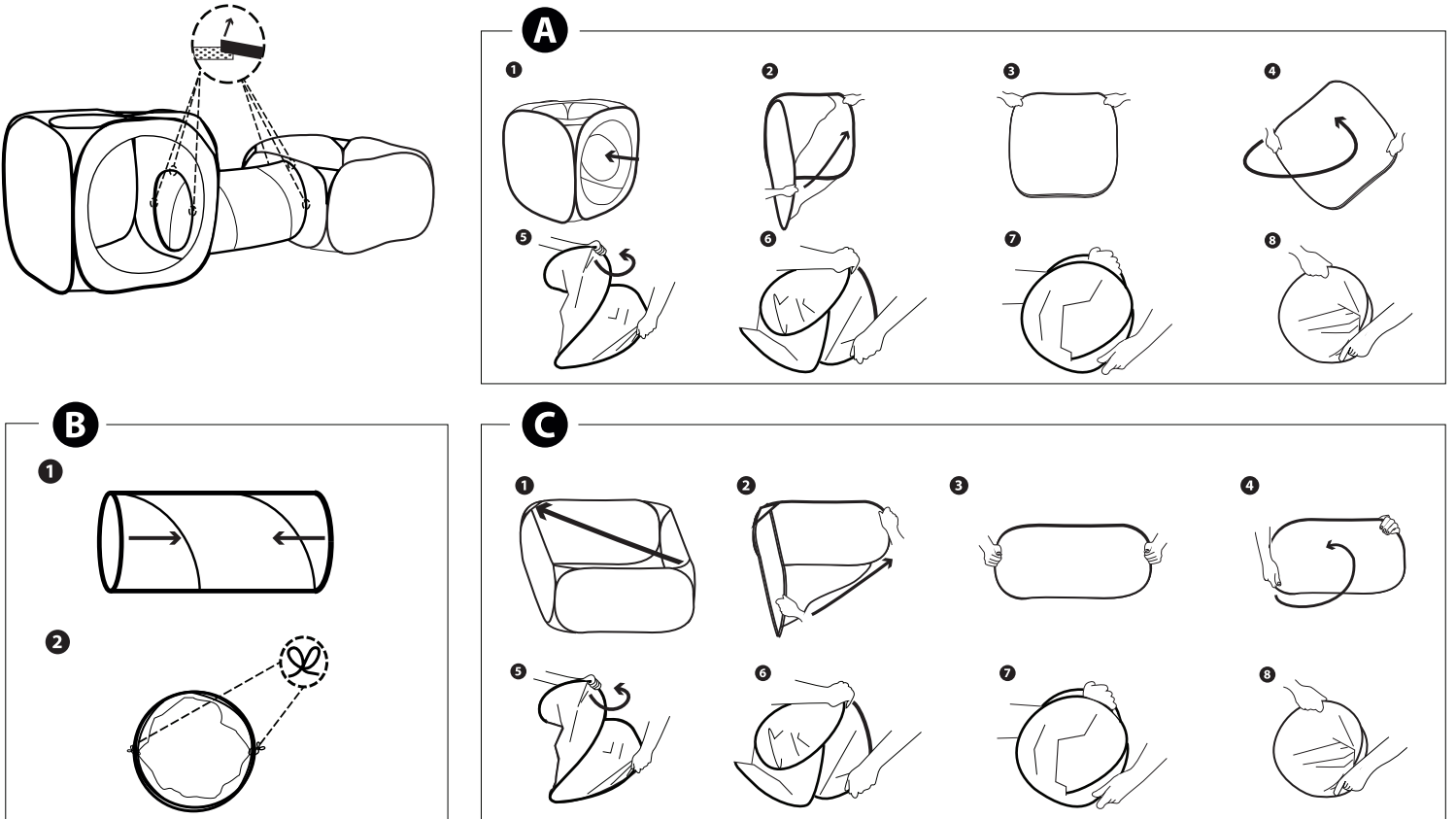
Anleitung - Οδηγίες - Instruções - Instrucciones - Instrukce - Instrukcje - Handleiding - Istruzioni - Navodila - Vejledning



Montage / Assembly / Aufbau / Συναρμολόγηση / Montagem / Montaje / Montáž / Montaz / Montage / Montaggio / Montaža / Montering



Démontage / Dismantling / Abbau/ Αποσυναρμολόγηση / Desmontagem / Desmontaje / Demontáž / Demontaž / Demontage / Smontaggio / Demontaža / Afmontering



Anleitung - Οδηγίες - Instruções - Instrucciones - Instrukce -
Instrukcje - Handleiding - Istruzioni - Navodila - Vejledning

F

IMPORTANT. Lire les instructions suivantes attentivement avant utilisation et les conserver pour les besoins ultérieurs de référence. Montage et démontage par un adulte.
ATTENTION. Tenir loin du feu. Ne pas placer en hauteur.

GB

IMPORTANT: Read the following instructions carefully before use, and keep them for future reference. Adult assembly and dismantling required.
WARNING. Keep away from fire. Do not place on raised surfaces.

DE

WICHTIG - Lesen Sie die folgende Anleitung vor Verwendung des Produkts aufmerksam durch und bewahren Sie sie für ein späteres Nachschlagen auf. Auf- und Abbau durch eine erwachsene Person. **ACHTUNG.** Von Feuer fernhalten. Nicht in der Höhe platzieren.

GR

ΣΗΜΑΝΤΙΚΟ – Διαβάστε προσεκτικά τις παρακάτω οδηγίες πριν από τη χρήση και φυλάξτε τις για μελλοντική αναφορά. Συναρμολόγηση και αποσυναρμολόγηση από ενήλικα. **ΠΡΟΣΟΧΗ.** Κρατάτε μακριά από φωτιά. Μην τοποθετείτε σε ψηλό σημείο.

PT

IMPORTANTE. LEIA ATENTAMENTE AS SEGUINTEs INSTRUÇÕES ANTES DE UTILIZAR O PRODUTO E GUARDE-AS PARA REFERÊNCIA FUTURA. A montagem e a desmontagem devem ser efetuadas por um adulto. **ATENÇÃO.** Manter longe do fogo. Não colocar sobre uma superfície elevada.

ES

IMPORTANTE: Lea detenidamente las instrucciones antes de utilizar el producto, y guardelas para su uso futuro. Es necesario montaje y desmontaje por un adulto. **ATENCIÓN.** Mantener alejado del fuego. No debe colocarse en altura.

CZ

DŮLEŽITÉ: Přečtěte si před použitím pečlivě tyto instrukce a ponechte si je pro budoucí použití. Nutná montáž dospělou osobou.
UPOZORNĚNÍ! Udržujte mimo dosah ohně. Neumísťujte na vyvýšené plochy.

PL

WAŻNE: Przeczytaj uważnie poniższe instrukcje przed użyciem i zachowaj je na przyszłość. Montaż i demontaż wymaga osoby dorosłej.
OSTRZEŻENIE. Trzymać z dala od ognia. Nie umieszczaj na podwyższonej powierzchni.

NL

WAARSCHUWING : Lees volgende handleiding zorgvuldig vòòr gebruik en hou ze bij voor latere raadpleging. Op- en afbouw door een volwassen vereist.
WAARSCHUWING. Van vuur verwijderd houden. Plaats het niet op verhoogde oppervlakken.

IT

IMPORTANTE. Leggere le seguenti istruzioni e conservare queste istruzioni per consultazioni future. Assemblaggio e smaltimento richiesto da parte di soli adulti.
ATTENZIONE. Tenere lontano dal fuoco. Non collocare in alto.

SL

POMEMBNO – Pred uporabo natančno preberite navodila in jih shranite za morebitno prihodnjo rabo. Izdelek mora razstaviti in sestaviti odrasla oseba izven dosega otrok.
POZOR. Hranite stran od ognja. Må ikke placeres højt.

DK

VIGTIGT – Læs følgende instruktioner grundigt før brug, og opbevar dem for fremtidig brug. Skal monteres og afmonteres af en voksen uden for børns rækkevidde.
VIGTIGT. Holdes i afstand fra åben ild. Ne nameščajte na višino.