

## F

**IMPORTANT** - Lire les instructions suivantes attentivement avant utilisation et les conserver pour les besoins ultérieurs de référence. Montage et démontage par un adulte. **AVERTISSEMENT.** Cet article convient pour un enfant qui ne sait pas s'asseoir seul, rouler sur lui-même ni se redresser en appui sur les mains et les genoux. Poids maximum : 9 kg. Ne pas laisser d'autres enfants jouer sans surveillance à proximité du produit. Ne pas placer en hauteur. Ne poser que sur une surface plane, horizontale, ferme et sèche. Ne pas utiliser si l'un des éléments est cassé, déchiré ou manquant. Il convient d'examiner régulièrement le produit afin de détecter d'éventuels signes d'endommagement et d'usure. A défaut de procéder à ces vérifications, le produit pourrait constituer un danger. Eviter les flammes ouvertes et autres sources de chaleurs, comme les feux d'origine électrique ou gazeuse, etc., à proximité immédiate du produit. Surveillance de la température de l'habitat par un adulte.

## GB

**IMPORTANT.** Read the following instructions carefully before use, and keep them for future reference. Adult assembly and dismantling required. **WARNING.** This article is suitable for children who cannot sit up unaided, roll over or get up on hands and knees. Maximum weight: 9 kg. Do not allow other children to play near the product unsupervised. Do not place on raised surfaces. Make sure you place the product on a flat, dry, firm, horizontal surface. Do not use if any of the components are broken, torn, or missing. This product must be regularly inspected for signs of wear and tear, as otherwise it may become dangerous. Do not use the product near an open flame or other heat source such as an electric or gas fire, etc. Temperature inside must be monitored by an adult.

## DE

**WICHTIG** - Lesen Sie die folgende Anleitung vor Verwendung des Produkts aufmerksam durch und bewahren Sie sie für ein späteres Nachschlagen auf. Auf- und Abbau durch eine erwachsene Person. **WARNHINWEIS.** Dieser Artikel ist für Kinder geeignet, die nicht selbständig sitzen können, sich nicht drehen können oder sich nicht auf Hände und Knie aufrichten können. Höchstgewicht: 9 kg. Lassen Sie andere Kinder nicht unbeaufsichtigt in der Nähe des Produkts spielen. Nicht in der Höhe platzieren. Nur auf einen flachen, waagrechten, festen und trockenen Untergrund stellen. Nicht verwenden, wenn einer der Bestandteile zerbrochen oder gerissen ist oder fehlt. Das Produkt sollte regelmäßig auf mögliche Zeichen von Beschädigung oder Abnutzung untersucht werden. Wenn diese Überprüfung nicht durchgeführt wird, könnte das Produkt eine Gefahr darstellen. Stellen Sie das Produkt nicht unmittelbar neben offenen Flammen oder anderen Hitzequellen auf, wie zum Beispiel elektrischen Heizungen, Gaskaminen usw. Die Temperatur im Innenbereich muss von einer erwachsenen Person kontrolliert werden.

## GR

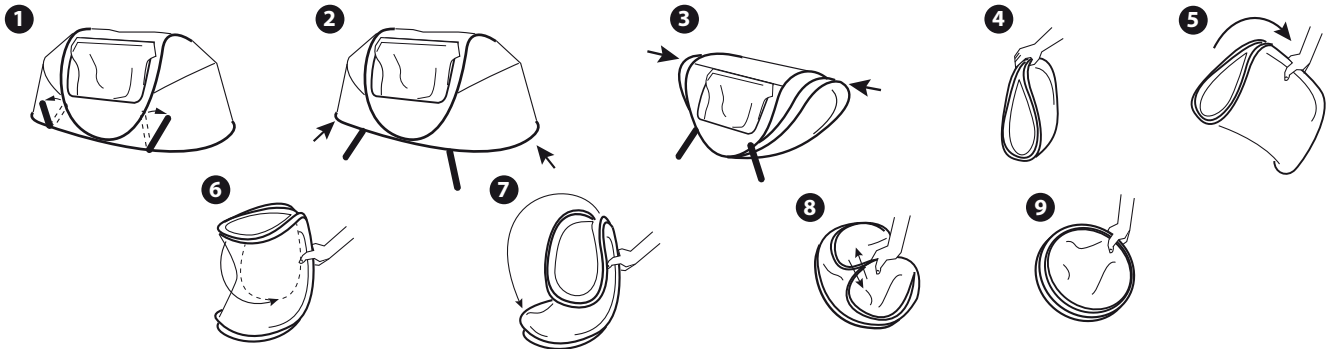
**ΣΗΜΑΝΤΙΚΟ** - Διαβάστε προσεκτικά τις παρακάτω οδηγίες πριν από τη χρήση και φυλάξτε τις για μελλοντική αναφορά. Συναρμολόγηση και αποσυναρμολόγηση από ενήλικα. **ΠΡΟΕΙΔΟΠΟΙΗΣΗ.** Αυτό το προϊόν είναι κατάλληλο για παιδιά που δεν μπορούν να καθίσουν χωρίς βοήθεια, να γυρίσουν από ανάσκελα μπρούμυτα και το αντίθετο ούτε να σηκωθούν στηρίζόμενα στα χέρια και στα γόνατα. Μέγιστο βάρος: 9 κιλά. Μην επιτρέπετε σε άλλα παιδιά να παίζουν χωρίς επίτηρηση πλησίον του προϊόντος. Μην τοποθετείτε σε ψηλό σημείο. Τοποθετείται μόνο σε επίπεδη, οριζόντια, σταθερή και στεγνή επιφάνεια. Να μην χρησιμοποιείται εάν κάποιο από τα μέρη είναι σπασμένο, σκισμένο ή λείπει. Το προϊόν πρέπει να ελέγχεται τακτικά προκειμένου να εντοπίζονται τυχόν σημάδια ζημιάς ή φθοράς. Διαφορετικά, το προϊόν μπορεί να είναι επικίνδυνο. Αποφεύγετε το προϊόν να βρίσκεται κοντά σε γυμνή φλόγα και σε άλλες πηγές θερμότητας, όπως φωτιά που παράγεται από ηλεκτρικό ρεύμα ή φυσικό αέριο κ.λπ. Έλεγχος της θερμοκρασίας του θαλάμου από ενήλικα.

## RU

**ВАЖНО** – Внимательно ознакомьтесь со следующими инструкциями перед использованием. Монтаж и демонтаж осуществлять только взрослым лицам. **ПРЕДУПРЕЖДЕНИЕ.** Данное изделие подходит для детей, которые не умеют самостоятельно садиться, не могут ни прикоснуться к себе, ни подняться, опираясь на руки или колени. Максимальный вес: 9 кг. Не разрешать другим детям играть без присмотра возле изделия. Не ставьте высоту. Размещать только на плоской горизонтальной твердой и сухой поверхности. Неиспользовать, если какая-либо деталь сломана, повреждена или утеряна. Следует регулярно осматривать изделие с целью обнаружения возможных признаков повреждения и износа. Без проведения подобной проверки изделие может представлять опасность. Избегать открытого пламени и других источников воспламенения таких, как электрические или газовые приборы и т.д. вблизи изделия. Контроль за температурой кабинки должен осуществляться взрослым

## ES

**IMPORTANTE:** Lea detenidamente las instrucciones antes de utilizar el producto, y guardelas para su uso futuro. Es necesario montaje y desmontaje por un adulto. Atención. Este artículo es apropiado para niños que no pueden incorporarse, darse la vuelta o ponerse de rodillas sin ayuda. Peso máximo: 9 kg. No deje que otros niños jueguen sin vigilancia cerca del producto. No colocarlo sobre una superficie elevada. Asegurese que el producto se situa en superficies lisas, firmes, secas y horizontales. No utilice el producto si alguno de los componentes esta roto, gastado o extraviado. Este producto debe ser inspeccionado regularmente para detectar señales de desgaste, rotura o cualquier otra cuestión que pudiera ser peligrosa. No use el producto cerca del fuego o de otra fuente de calor, como calderas electricas o de gas. Control de la temperatura del habitáculo por un adulto.



## CZ

**DŮLEŽITÉ:** Přečtěte si před použitím pečlivě tyto instrukce a ponechte si je pro budoucí použití. Nutná montáž dospělou osobou. Varování. Tento výrobek je určen pro děti, které ještě neumí sedět bez opory, přetáčet se nebo zvedat na ruce a kolena. Maximální hmotnost: 9 kg. Nenechávejte další děti hrát si bez dozoru v blízkosti výrobku. Neumisťujte na vyvýšené plochy. Vždy umístěte výrobek na rovný, suchý, pevný a horizontální povrch. Nepoužívejte, pokud je kterákoliv část zlomená, roztržená nebo chybějící. Tento výrobek musí být pravidelně kontrolován pro případ opotřebení a roztržení, aby se nestal nebezpečným. Nepoužívejte výrobek v blízkosti otevřeného ohně a jiných zdrojů vysokých teplot jako jsou plynová nebo elektrická topná tělesa apod. Dohled nad teplotou v kabině ze strany dospělé osoby.

## PL

**WAŻNE:** Przeczytaj uważnie poniższe instrukcje przed użyciem i zachowaj je na przyszłość. Montaż i demontaż wymaga osoby dorosłej. Ostrzeżenie. Zmieniać często wodę w basenie, za każdym razem kiedy wydaje się, że jest zanieczyszczona. Maksymalna waga: 9 kg. Nie pozwalaj innym dzieciom na zabawę bez opieki w pobliżu produktu. Nie umieszczaj na podwyższonej powierzchni. Upewnij się, że umieściłeś produkt na płaskiej, suchej, twardej, poziomej powierzchni. Nie używać, jeśli któryś z elementów jest uszkodzony, rozdarty lub jego brak. Używać tylko części zamiennych dostarczonych lub zatwierdzonych przez producenta. Monitorowanie temperatury kabiny przez osobę dorosłą.

## NL

**WAARSCHUWING:** lees volgende handleiding zorgvuldig vòòr gebruik en hou ze bij voor latere raadpleging. Op- en afbouw door een volwassen vereist. **WAARSCHUWING.** Dit artikel is geschikt voor kinderen die nog niet zelf kunnen opstaan, rollen of kruipen. Maximum gewicht : 9 kg. Laat geen andere kinderen zonder toezicht in de buurt van het product spelen. Plaats het niet op verhoogde oppervlakken. Het product uitsluitend op een vlak, droog, stevig en horizontale oppervlak plaatsen. Gebruik het product niet als er onderdelen gebroken of vervormd zijn of ontbreken. Dit product moet regelmatig nagekeken worden op slijtage. Anders kan het een gevaar vormen. Gebruik het product niet bij een open vlam of andere warmtebronnen zoals een elektrisch vuur of gasvuur. Een volwassene moet op de temperatuur in de tent letten.

## IT

**IMPORTANTE.** Leggere le seguenti istruzioni e conservare queste istruzioni per consultazioni future. Assemblaggio e smaltimento richiesto da parte di soli adulti. **AVVERTIMENTO:** Questo articolo e' adatto a un bimbo che non sa sedersi da solo ne rotolare suse stesso ne raddrizzarsi con l appoggio delle mani e delle ginocchia. Portata massima peso fino a 9 kg. Non lasciare altri bambini giocare senza sorveglianza in prossimità del prodotto. Non appoggiare mai il prodotto su una superficie sopraelevata. Assicuratevi di piazzare il prodotto su una superficie piana, secca, ferma ed orizzontale. Non usare il prodotto se qualsiasi dei componenti sia rotto, strappato o mancante. Questo prodotto deve essere regolarmente controllato per eventuali segni di usura, altrimenti puo' diventare pericoloso. Non usare il prodotto vicino a fiamme libere o qualsiasi altra fonte di riscaldamento come un fuoco elettrico o a gas, ecc. Controllo della temperatura dell'abitacolo da parte di un adulto.

## SL

**POMEMBNO** – Pred uporabo natančno preberite navodila in jih shranite za morebitno prihodnjo rabo. Izdelek mora razstaviti in sestaviti odrasla oseba izven dosega otrok. **OPOZORILO.** Ta izdelek je primeren za otroke, ki se še ne zna usedati sam, se še ne obrača in se še ne postavlja na vse štiri. Največja dovoljena teža: 9 kg. Ne pustite drugim otrokom, da se v bližini izdelka igrajo brez nadzora. Ne nameščajte na višino. Postavite izključno na ravno, trdno in suho površino. Ne uporabljajte, če je kateri izmed elementov zlomljen, strgan ali manjka. Redno pregledujte izdelek, da odkrijete morebitne znake poškodb ali obrabe. V nasprotnem primeru je izdelek lahko nevaren. V neposredni bližini proizvalca se ne sme nahajati odprt ogenj ali drugi viri toplote, kot je npr. ogenj, ki ga proizvajajo električne naprave ali plini. Temperatura v prostoru za potnike mora nadzorovati odrasla oseba.

## DK

**VIGTIGT** – Læs følgende instruktioner grundigt før brug, og opbevar dem for fremtidig brug. Skal monteres og afmonteres af en voksen uden for børns rækkevidde. **ADVARSEL.** Dette produkt er beregnet til et barn, der ikke kan sidde selv, ikke selv kan rulle rundt og heller ikke selv kan rejse sig på hænder og knæ. Maksimal vægt: 9 kg. Lad ikke barnet lege uden overvågning tæt ved produktet. Må ikke placeres højt. Må kun sættes på en plan, vandret, fast og tør flade. Må ikke anvendes, hvis dele er i stykker, revet eller mangler. Produktet skal undersøges regelmæssigt for at afsløre eventuelle tegn på skader og slid. Hvis dette eftersyn ikke udføres, kan produktet udgøre en fare. Undgå åben ild og andre varmekilder, såsom ild fra elektricitet eller gas osv. i umiddelbar nærhed af produktet. En voksen skal overvåge temperaturen på opholdsstedet.